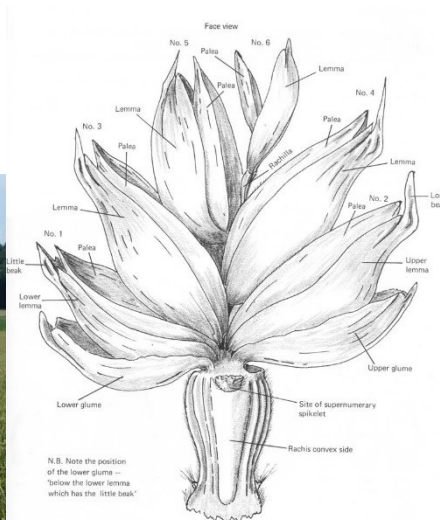




Dienst für Saat- und Pflanzgut SSP

Sortenbeschreibungen verschiedener Getreidearten 2023



Saatgutankennungsstelle Agroscope
Juni 2023

SORTENIDENTIFIKATION IM FELDBESTAND

Von jeder zugelassenen Sorte gibt es eine international gültige Sortenbeschreibung aus der DHS-Prüfung. Zur Vereinfachung stellt Agroscope die in der Feldbesichtigung feststellbaren Sortenmerkmale tabellarisch zusammen.

1. Verwendete Merkmale: Es sind sichtbare Merkmale (Grösse, Farbe, Form, Menge), die von weitem oder ganz aus der Nähe (eventuell mit der Lupe) an verschiedenen Pflanzenteilen beobachtet werden können. Für die Feldbesichtigung haben wir Merkmale ausgewählt, welche von Beginn Blüte bis zur Gelbreife festgestellt werden können.

2. Beschreibung einer Sorte: Man beschreibt eine Sorte, indem jedem Merkmal eine Ausprägungsstufe zugeordnet wird (z.B. schwach oder stark, weiss oder gelb). Sowohl das Erstellen der Sortenbeschreibung als auch deren Anwendung sind nicht einfach. Teilweise sind die Merkmale nur schwer erkennbar. Zusätzlich ist ihre Ausprägungsstufe nicht immer klar von der nächst höheren oder tieferen Stufe abgrenzbar. Zudem ist die Ausprägung auch nicht immer konstant. Die Ausprägungsstufe eines Merkmals verändert sich effektiv mehr oder weniger stark:

- in Abhängigkeit des Jahres und des Pflanzenbestandes
- in Abhängigkeit der zeitlichen Entwicklung des Pflanzenbestandes
- in Abhängigkeit der Position des beobachteten Organs auf der Pflanze
- und von Pflanze zu Pflanze

3. Verwendung der Beschreibungen in der Saatgut-Feldbestandsprüfung:

- **Sortenechtheit:** stimmt das, was ich sehe – d.h. die Beschreibung, die ich mir von den Pflanzen des zu besichtigenden Bestandes mache – mit der mir vorliegenden Sortenbeschreibung überein?
- **Sortenreinheit:** Hat es Pflanzen im Bestand, welche in einem oder mehreren Merkmalen nicht dem Sortentyp entsprechen (sogenannte „Abweicher“)?

Morphologie des Getreides

1. Für alle Arten gemeinsame Merkmale

- **Frühreife, Pflanzenlänge und Blattfarbe** sind in den Beschreibungen nicht enthalten. Diesbezügliche Unterschiede springen aber ins Auge, wenn man die Sortenreinheit kontrolliert. Eine deutlich über den Bestand hinausragende Pflanze ist von weitem sichtbar; eine kleinere Pflanze ist jedoch gut versteckt.

- **Blatthaltung:** Der Anteil überhängender Blätter ist mehr oder weniger gross und ergibt eine mehr oder weniger aufrechte (spiessende) Blatthaltung.
- **Bewachsung (Bereifung):** eine mehr oder weniger dicke Wachsschicht bedeckt die Epidermis verschiedener Pflanzenteile und ergibt ein mehr oder weniger ausgeprägtes grau-blaues Erscheinungsbild.
- **Dichte der Ähre:** Der Abstand zwischen den Ährchen ist unterschiedlich gross (locker bis dicht).
- **Anthocyanfärbung (rot):** Sie fehlt oder färbt Grannen, Blattöhrchen usw. mehr oder weniger rot.

2. Merkmale der einzelnen Arten

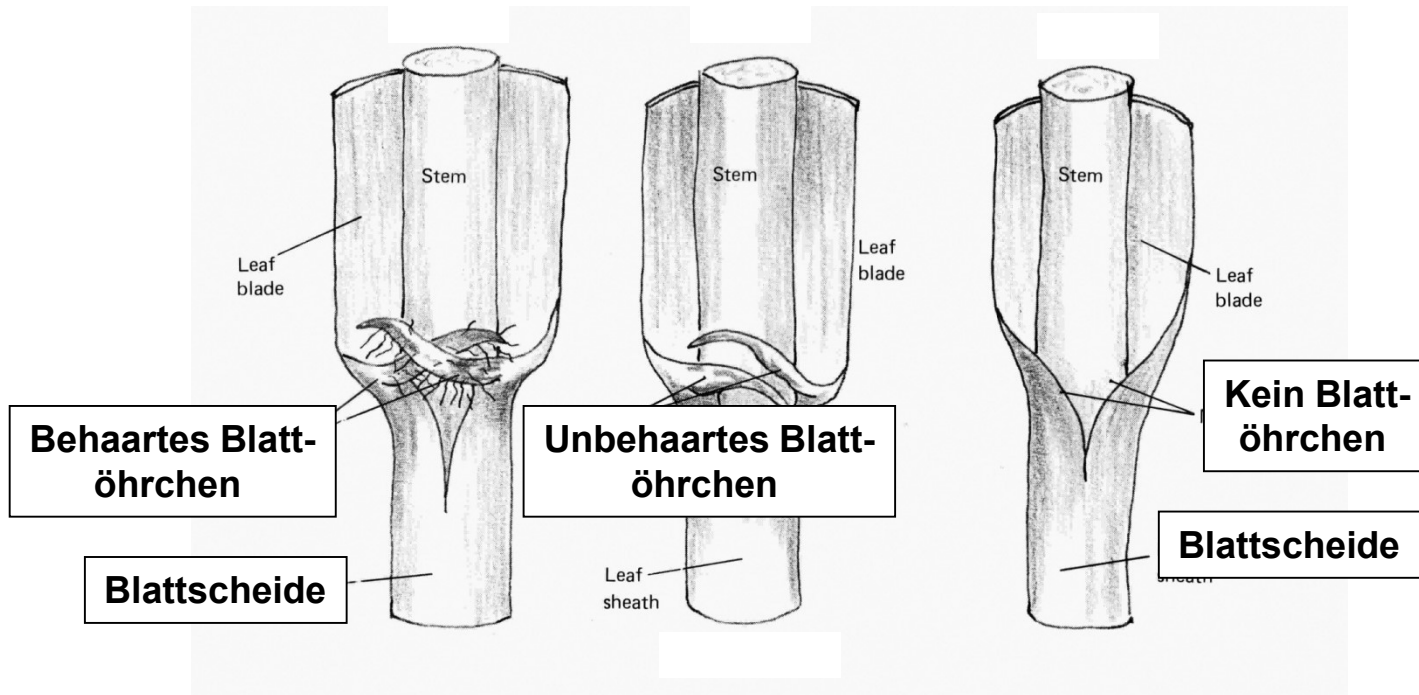
- Die einzelnen Spindelglieder tragen die Ährchen. Jedes Ährchen ist von 2 Hüllspelzen umschlossen.
- Bei Gerste werden pro Spindelglied 3 Ährchen angelegt. Bei der 6-zeiligen Gerste sind alle 3 Ährchen fertil und enthalten ein Korn. Bei der 2-zeiligen Gerste ist nur das mittlere Ährchen fertil, die zwei seitlichen Ährchen sind steril und bleiben klein.
- Bei den andern Arten wird nur ein Ährchen pro Spindelglied angelegt.
- Das Ährchen von Hafer, Weizen, Dinkel und Triticale enthält mehrere Blüten und demzufolge mehrere Körner. Das Roggenährchen enthält 2 Körner, das Gerstenährchen ein Korn.
- Zwei Spelzen (Deckspelze und Vorspelze) umschliessen die Blüte und das Korn. Sie umschliessen das Korn von Weizen, Roggen und Triticale eher locker und von Dinkel und Hafer fest. Sie sind mit dem Gerstenkorn verwachsen; eine Ausnahme bilden die Nacktgerste- und Nackthaferarten.

Artunterschiede in der Behaarung der Blattöhrchen

Weizen

Gerste

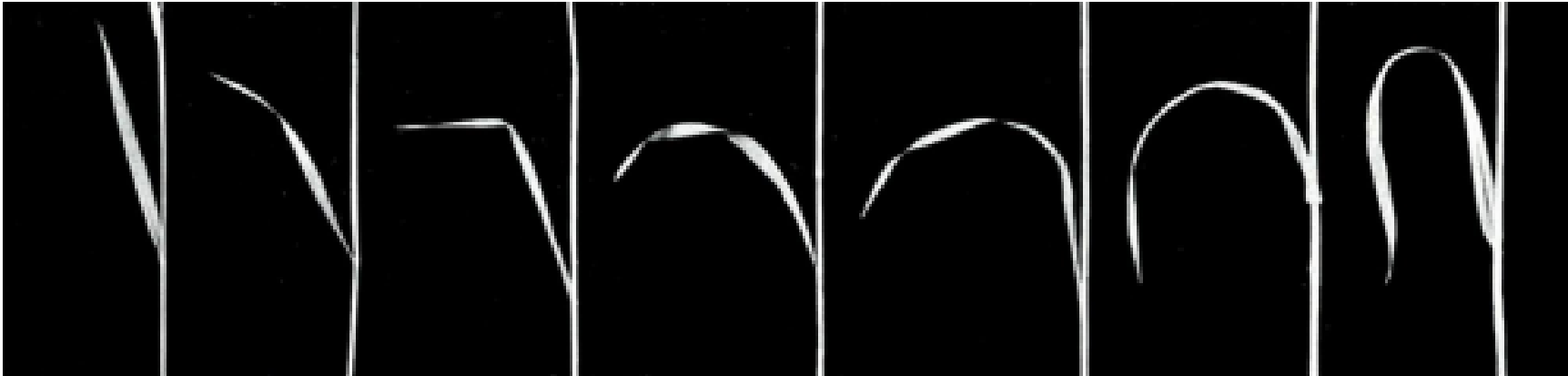
Hafer



Hafer: Starke Behaarung am Knoten

Triticale: Starke Behaarung am obersten Internodium

Unterschiedliche Blattstellung



spießend

Spitze leicht geneigt

oberes Drittel abgewinkelt

von der Ansatzstelle an abgebogen

über dem unteren Drittel abgebogen

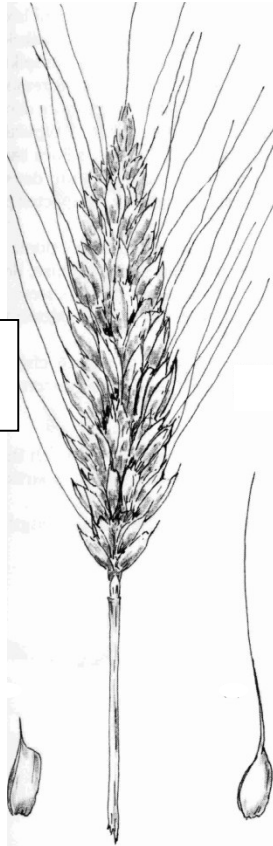
überhängend, weiter Bogen

überhängend, enger Bogen

Unterschiedliche Begrannung

Lange Grannen oder
Spelzenspitzen

Hüllspelze mit
langem Zahn



Deckspelze mit
langer Granne

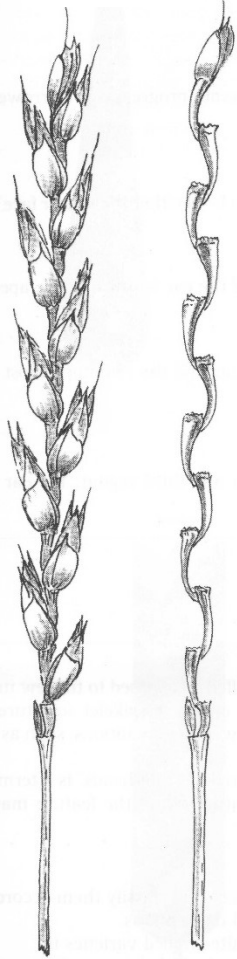
Kurze Grannen oder
Spelzenspitzen

Deckspelze mit
mittellangem Zahn

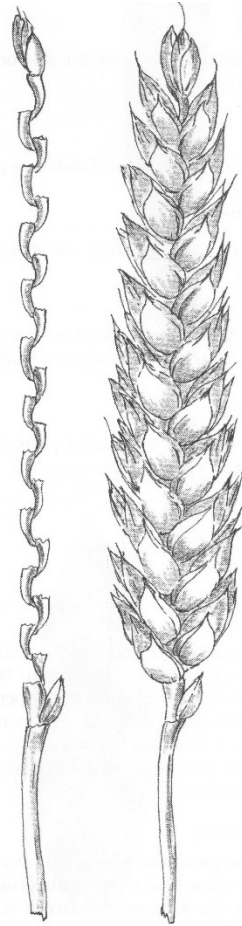
Hüllspelze mit
kurzem Zahn



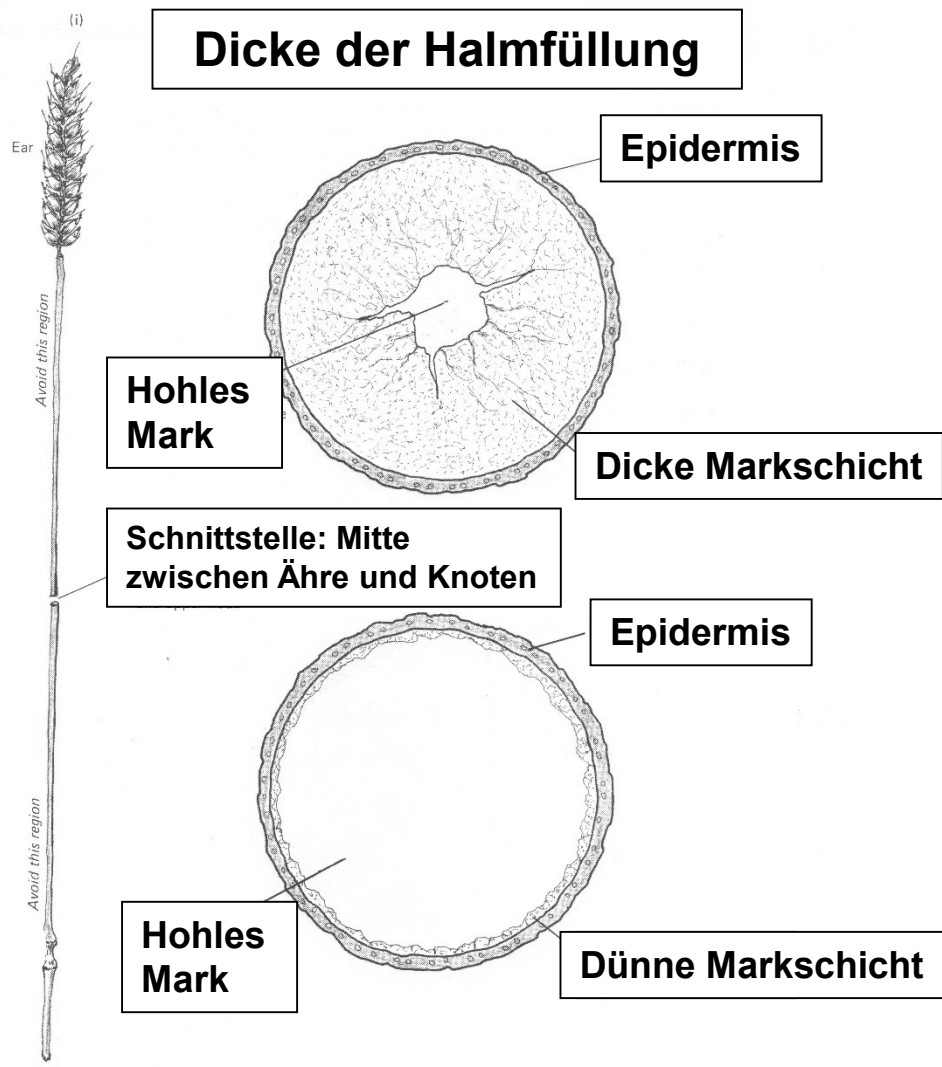
locker



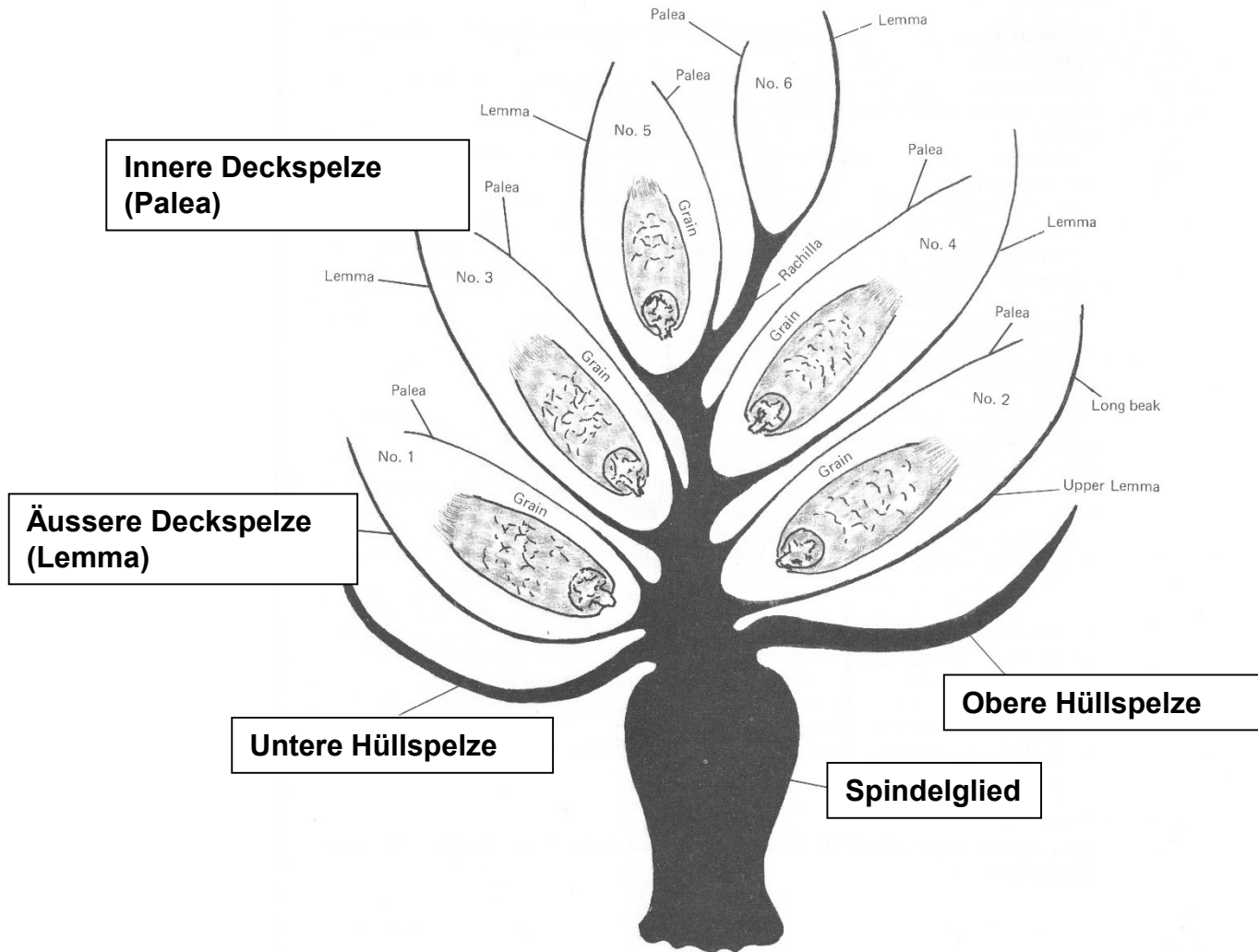
**locker bis
mitteldicht**



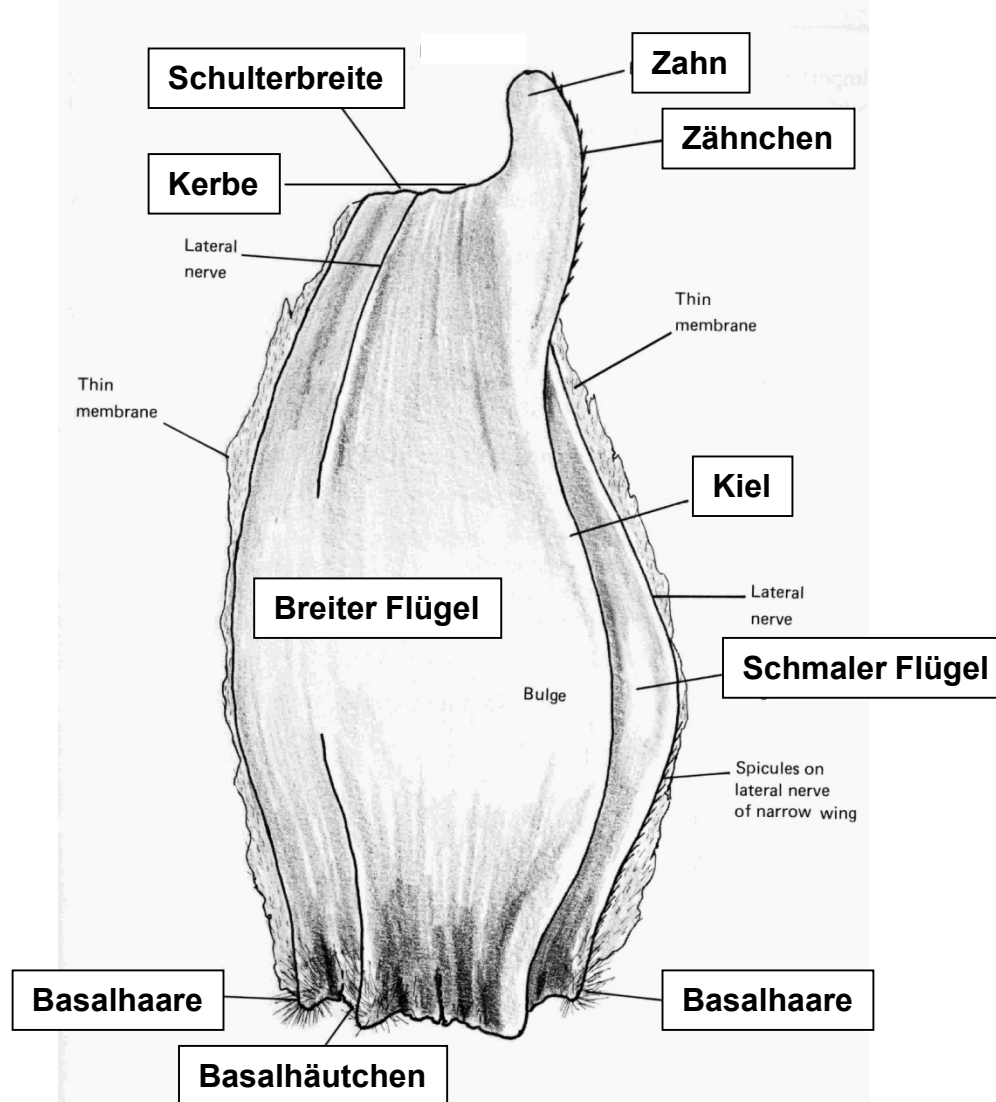
Ährendichte an der Spindel



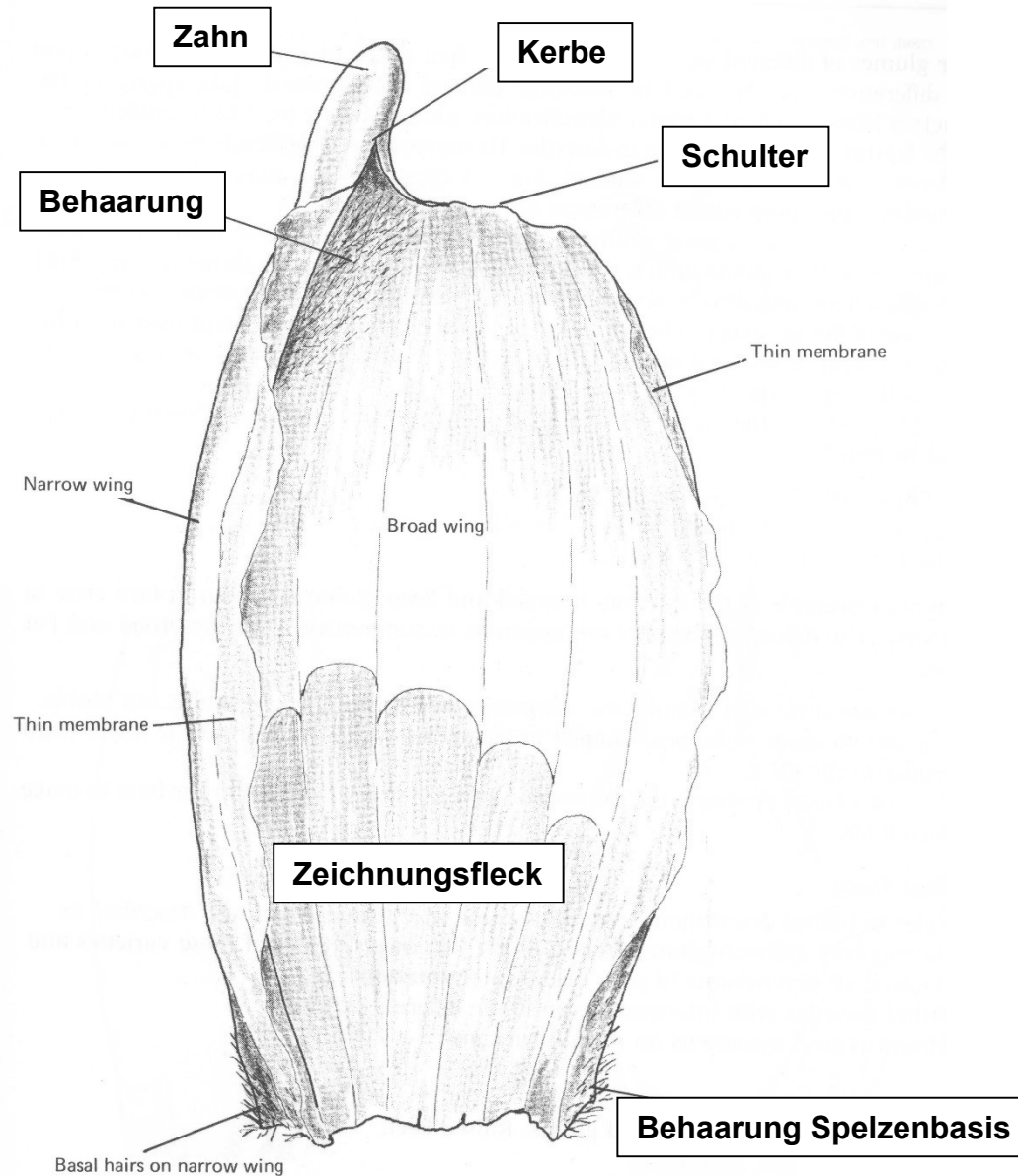
Schematischer Aufbau eines Ährchens



Äusserer Aufbau der unteren Hüllspelze



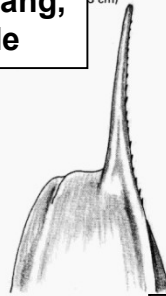
Innenansicht der unteren Hüllspelze



Verschiedene Zahnformen der unteren Hüllspelze

sehr lang,
gerade

3 cm)



lang, scharf,
leicht gebogen

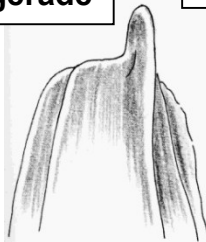


lang, stark gebogen

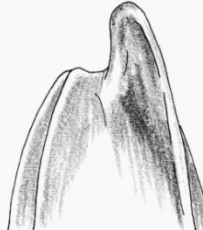


mittellang, gerade

straight



mittellang, leicht
gebogen



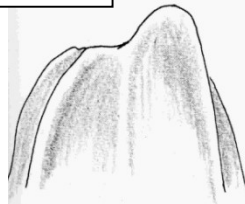
strongly curved and h

mittellang, stark
gebogen

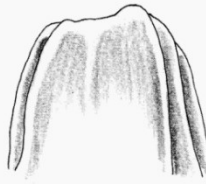


kurz, hügelartig

blunt

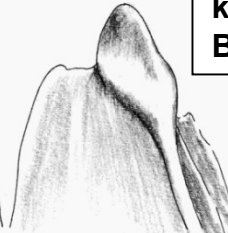


sehr kurz



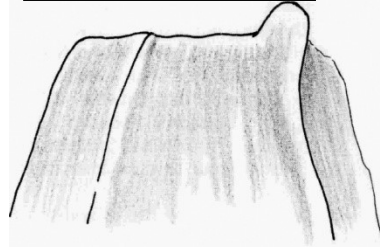
Inflated or swollen at base of be

kurz, verdickte
Basis

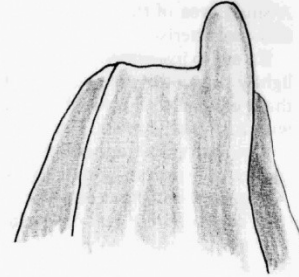


Verschiedene Schulterformen der unteren Hüllspelze

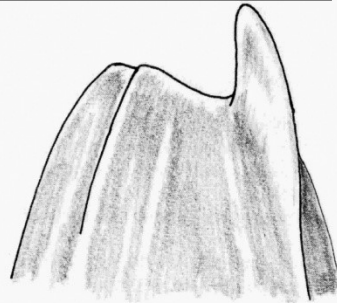
Breit, rechteckig



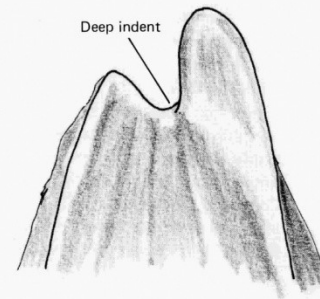
mittelbreit, rechteckig



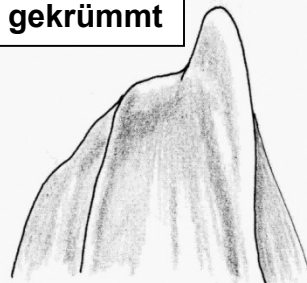
mittelbreit, gehoben



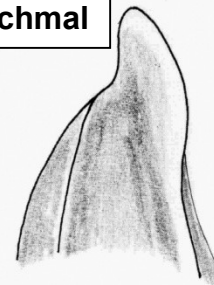
schmal, eingekerbt



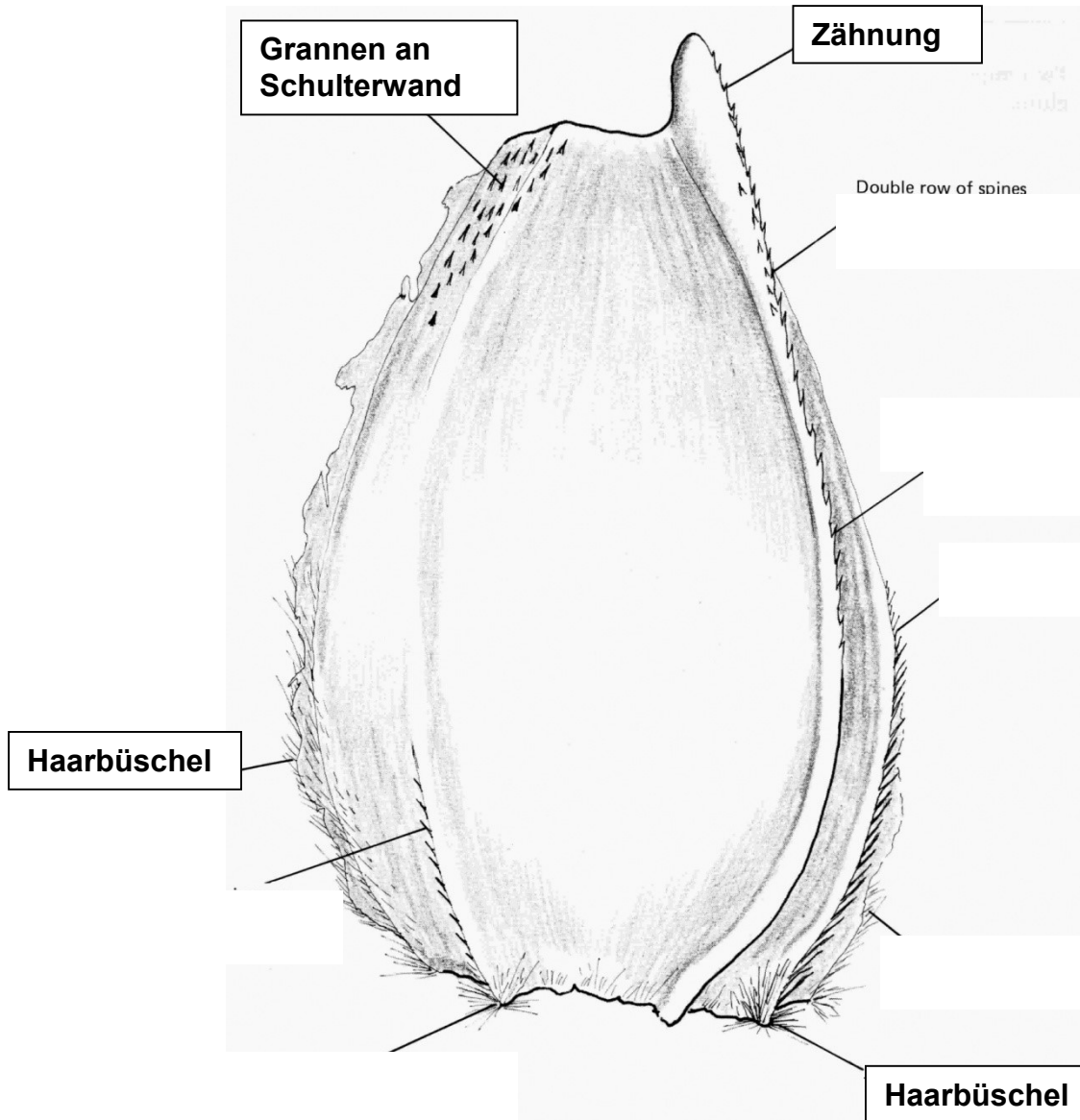
Schmal, gekrümmt



Sehr schmal

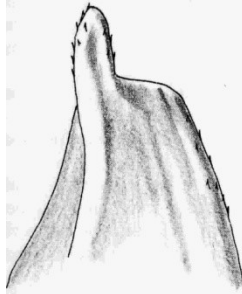


Äussere Behaarung und Zähnung der unteren Hüllspelze



Zahnformen der äusseren Deckspelze

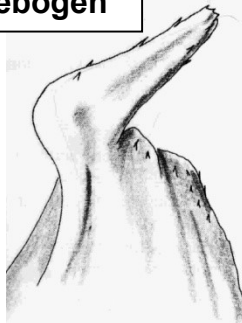
kurz, gerade



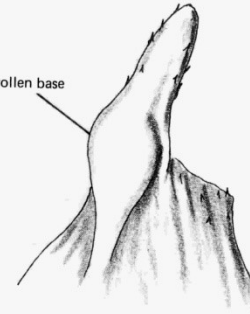
mittellang, gebogen



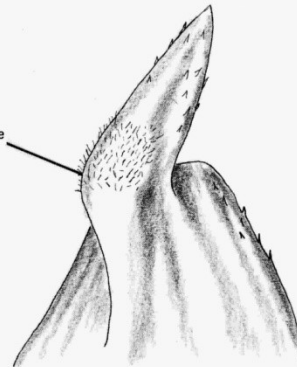
mittellang, knieartig gebogen



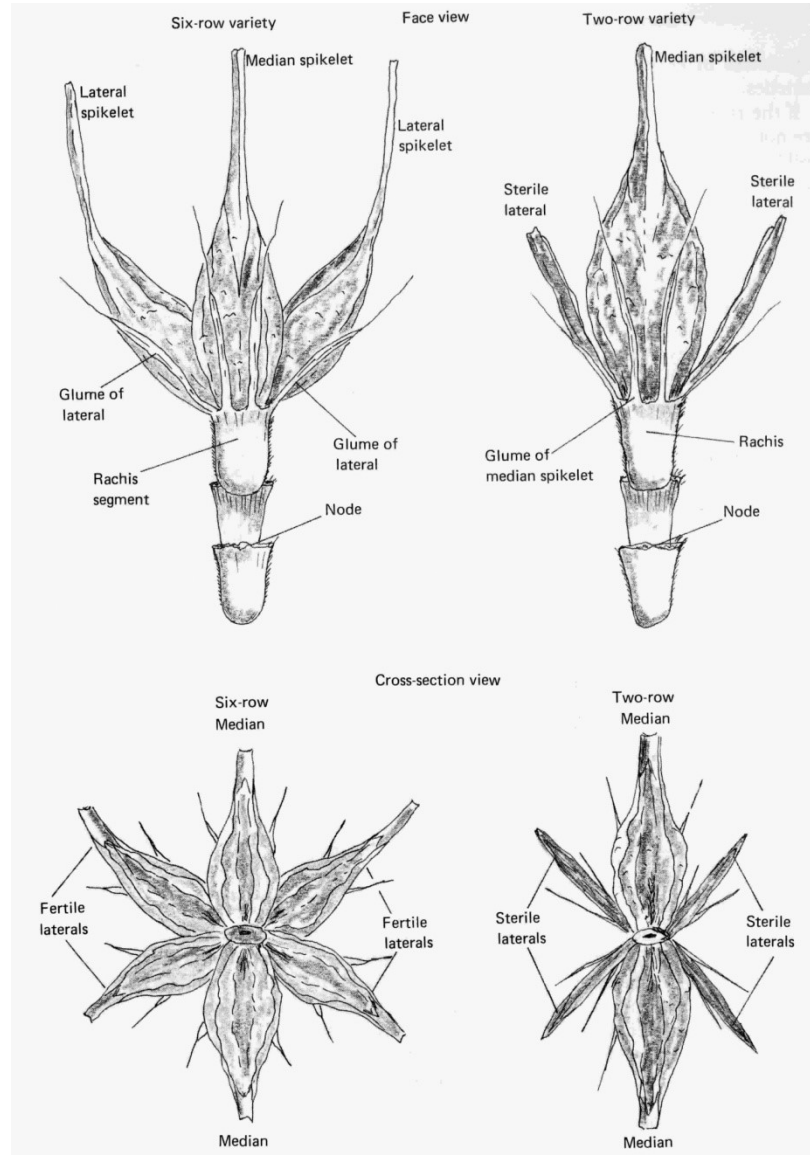
(iv) Swollen base



(v) Hairs on base of beak

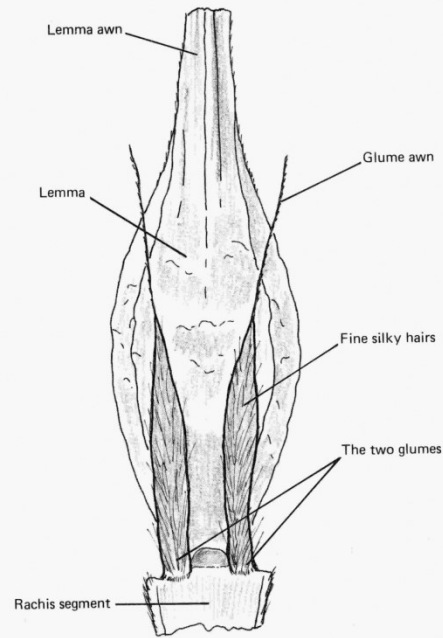


Vergleich sechszeilige mit zweizeiliger Gerste



Seitliche Ährchen sind steril

Länge der Hüllspelzen (inkl. Granne) im Verhältnis zum Korn (Gerste)



**Hüllspelze gleich lang
als Korn**



**Hüllspelze länger
als Korn**



**Hüllspelze kürzer
als Korn**

WINTERWEIZEN	MONTALBANO	CH NARA	HANSWIN	DIAVEL	SPONTAN	CAMPANILE	ALPVAL
Überhängende Blätter	gering	sehr gering bis gering	sehr gering bis gering	gering bis mittel	sehr gering bis gering	gering bis mittel	gering bis mittel
Bewachsung der Blattscheide	mittel bis stark	stark bis sehr stark	mittel bis stark	stark	sehr stark	stark bis sehr stark	sehr stark
Bewachsung der Blattunterseite	mittel	stark bis sehr stark	gering	stark	sehr stark	mittel bis stark	sehr stark
Bew. des obersten Internodiums	mittel bis stark	stark bis sehr stark	mittel bis stark	mittel bis stark	sehr stark	stark bis sehr stark	sehr stark
Bewachsung der Ähre	mittel bis stark	stark bis sehr stark	gering bis mittel	mittel bis stark	mittel bis stark	stark	stark bis sehr stark
Dichte der Ähre	mittel bis dicht	locker bis mittel	locker bis mittel	locker bis mittel	mittel	mittellocker bis mitteldicht bis dicht	mittel bis dicht
Begrannung	begrannt	kurz	kurz	mittel bis lang	sehr kurz bis kurz	kurz	kurz
Hüllspelze: Zahnlänge	lang bis sehr lang	kurz	kurz	sehr kurz	kurz	sehr kurz bis kurz	kurz
Hüllspelze: Zahnform	leicht bis mittel gebogen	leicht gebogen	stark gebogen	gerade	stark gebogen	gerade bis leicht gebogen	leicht bis mittel gebogen
Hüllspelze: Schulterbreite	schmal bis mittel	mittel bis breit	schmal	schmal bis mittel	sehr schmal bis schmal	fehlend oder schmal	schmal
Hüllspelze: Schulterform	leicht abfallend bis gerade	gerade	gerade	leicht abfallend oder abfallend	leicht abfallend bis gerade	leicht abfallend bis gerade	leicht abfallend
Hüllspelze: Zeichnungsgrösse							
Hüllspelze: Verbreitung der inneren Behaarung	gering bis mittel	gering bis mittel	mittel	gering	gering	gering bis mittel	gering bis mittel
Zahnform der Deckspelze		leicht gebogen					
Behaarung am letzten Knoten (Dichte und Länge)		nicht oder sehr gering		stark		stark	gering bis mittel kurz
Halm: Füllung	sehr dünn	dünn bis mittel	sehr dünn	fehlend oder sehr dünn	sehr dünn	hohl oder dünn	fehlend oder sehr dünn
Farbe der Ähre	weiss	weiss	weiss	weiss	weiss	weiss	weiss
Weitere Informationen	CH-Sorte DSP Klasse TOP	CH-Sorte DSP Klasse TOP	CH Sorte DSP Klasse I	CH-Sorte DSP Klasse TOP	EU-Sorte Klasse II	CH-Sorte DSP Klasse I	CH-Sorte DSP
Anteil an Vermehrungsfläche 2023 (100 % = 4'141 ha)	18.2	9.5	8.5	7.4	7.4	6.8	1.1

WINTERWEIZEN	APACHE	ARINA	ASZITA	ATARO	AXEN	BARETTA	BISHORN
Überhängende Blätter	gering bis mittel	gering	hoch bis sehr hoch	gering bis mittel	mittel bis stark	gering bis mittel	fehlend oder sehr gering
Bewachung der Blattscheide	mittel	stark	stark	mittel bis stark	stark	stark	stark bis sehr stark
Bewachung der Blattunterseite	gering bis mittel	stark	stark		mittel	stark	stark bis sehr stark
Bew. des obersten Internodiums	mittel	stark	stark	mittel bis stark	stark	stark bis sehr stark	stark bis sehr stark
Bewachung der Ähre	sehr gering bis gering	mittel	mittel bis stark	mittel bis stark	mittel bis stark	stark bis sehr stark	stark
Dichte der Ähre	mittel	locker	locker bis mittel	locker bis mittel	locker	mittel bis dicht	mittel
Begrannung	kurz	kurz	begrannt	kurz	begrannt	kurz	begrannt
Hüllspelze: Zahnlänge	sehr kurz	kurz	lang	kurz	mittel bis lang	sehr kurz bis kurz	mittel bis lang
Hüllspelze: Zahnform	gerade	mittel gebogen	leicht bis mittel gebogen	leicht gebogen	leicht gebogen	gerade bis leicht gebogen	leicht gebogen
Hüllspelze: Schulterbreite	breit	mittel	schmal bis mittel	mittel	schmal bis mittel	mittel	schmal
Hüllspelze: Schulterform	gerade	leicht abfallend	gerade	gerade	abfallend bis leicht abfallend	leicht abfallend bis gerade	gerade bis gehoben
Hüllspelze: Zeichnungsgrösse	mittel	klein bis mittel					
Hüllspelze: Verbreitung der inneren Behaarung	mittel bis stark	gering	gering	gering	gering	sehr gering	gering bis mittel
Zahnform der Deckspelze	stark gebogen	leicht bis mittel gebogen					
Behaarung am letzten Knoten (Dichte und Länge)	mittel bis stark	gering bis mittel kurz			mittel		
Halm: Füllung	dünn	dünn	sehr dünn	dünn	fehlend oder sehr dünn	sehr dünn	dünn
Farbe der Ähre	weiss	weiss	weiss	weiss	weiss	weiss	weiss
Weitere Informationen	EU-Sorte	CH-Sorte DSP Klasse I	CH-Sorte Kunz FiBL-Sortenliste	CH-Sorte Kunz FiBL-Sortenliste	CH-Sorte DSP Klasse TOP	CH-Sorte DSP Klasse TOP	CH-Sorte DSP
Anteil an Vermehrungsfläche 2023 (100 % = 4'141 ha)	0.1	1.8	0.1	0.1	4.1	1.7	0.0

WINTERWEIZEN	BODELI	BONAVAU	CADLIMO	CAMINADA	CH CLARO	CAMPESINO	CHEVIGNON	DILAGO
Überhängende Blätter	mittel	gering	gering	sehr gering bis gering	gering bis mittel	gering	sehr gering bis gering	gering
Bewachung der Blattscheide	stark	stark	sehr stark	mittel bis stark	mittel bis stark	stark bis sehr stark	stark bis sehr stark	sehr stark
Bewachung der Blattunterseite	stark	mittel bis stark	mittel bis stark	stark	mittel bis stark	mittel	stark bis sehr stark	stark bis sehr stark
Bew. des obersten Internodiums	stark	stark	stark bis sehr stark	stark	stark	stark bis sehr stark	stark bis sehr stark	sehr stark
Bewachung der Ähre	stark	mittel bis stark	stark bis sehr stark	stark	stark	stark	stark	stark bis sehr stark
Dichte der Ähre	locker	mittel	mittel bis dicht	dicht	locker bis mittel	mittel	mittellocker bis mitteldicht bis dicht	dicht
Begrannung	begrannt	begrannt	sehr kurz	begrannt	kurz	sehr kurz bis kurz	sehr kurz bis kurz	sehr kurz
Hüllspelze: Zahnlänge	lang bis sehr lang	lang	sehr kurz bis kurz	lang bis sehr lang	sehr kurz bis kurz	sehr kurz	kurz	sehr kurz bis kurz
Hüllspelze: Zahnform	leicht gebogen	leicht bis mittel gebogen	gerade bis leicht gebogen	gerade bis leicht gebogen	gerade	gerade bis leicht gebogen	gerade bis leicht gebogen	gerade bis leicht gebogen
Hüllspelze: Schulterbreite	sehr schmal bis schmal	schmal	schmal bis mittel	sehr schmal bis schmal	mittel bis breit	sehr schmal bis schmal	schmal	mittel
Hüllspelze: Schulterform	gerade bis leicht abfallend	gerade bis gehoben	gerade bis leicht abfallend	gerade	gerade	gerade oder gehoben	gerade bis gehoben	gerade
Hüllspelze: Zeichnungsgrösse								
Hüllspelze: Verbreitung der inneren Behaarung	mittel bis stark	gering	gering	gering bis mittel	mittel bis stark	gering	gering	gering
Zahnform der Deckspelze			leicht gebogen		gerade			
Behaarung am letzten Knoten (Dichte und Länge)		mittel				stark bis sehr stark	gering	
Halm: Füllung	dünn	fehlend oder sehr dünn	fehlend oder sehr dünn	dünn	dünn	mitteldünn	hohl oder dünn	fehlend oder sehr dünn
Farbe der Ähre	rötlich	weiss	weiss	weiss	weiss	weiss	weiss	weiss
Weitere Informationen	CH-Sorte DSP	CH-Sorte DSP Klasse TOP	CH-Sorte DSP Klasse TOP	CH-Sorte DSP	CH-Sorte DSP Klasse TOP	EU-Sorte	EU-Sorte	CH-Sorte DSP Bisquitweizen
Anteil an Vermehrungsfläche 2023 (100 % = 4'141 ha)	0.1	1.4	5.8	0.2	0.5	3.8	0.3	0.2

WINTERWEIZEN	FOREL	LUDWIG	PIZNAIR	PIZZA	PONCIONE	POESIE	POSMEDA
Überhängende Blätter	gering bis mittel	gering	gering	mittel	gering	gering bis mittel	sehr gering bis gering
Bewachsung der Blattscheide	mittel bis stark	stark bis sehr stark	mittel bis stark	gering bis mittel	sehr stark	mittel bis stark	stark bis sehr stark
Bewachsung der Blattunterseite	gering bis mittel	stark	mittel bis stark	mittel bis stark	stark	mittel bis stark	stark bis sehr stark
Bew. des obersten Internodiums	mittel	stark bis sehr stark	stark bis sehr stark	stark	sehr stark	mittel bis stark	stark bis sehr stark
Bewachsung der Ähre	mittel bis stark	stark	mittel bis stark	mittel bis stark	stark bis sehr stark	mittel	sehr stark
Dichte der Ähre	locker bis mittel	mittel bis dicht	locker bis mittel	sehr locker bis locker	mittel bis dicht	locker	locker bis mittel
Begrannung	kurz	kurz bis mittel	kurz bis mittel	kurz	sehr kurz bis kurz	begrannt	kurz bis mittel
Hüllspelze: Zahnlänge	kurz	kurz	sehr kurz bis kurz	sehr kurz	kurz	lang	sehr kurz bis kurz
Hüllspelze: Zahnform	leicht gebogen	mittel gebogen	gerade oder leicht gebogen	leicht gebogen	leicht gebogen	leicht gebogen	gerade bis leicht gebogen
Hüllspelze: Schulterbreite	schmal	schmal	schmal bis mittel	sehr schmal bis schmal	schmal	schmal	schmal bis mittel
Hüllspelze: Schulterform	gerade bis gehoben	gehoben	leicht gehoben	gerade bis gehoben	gerade bis gehoben	gerade	gerade bis gehoben
Hüllspelze: Zeichnungsgrösse		mittel					
Hüllspelze: Verbreitung der inneren Behaarung	mittel	mittel	stark	gering	gering	gering bis mittel	stark
Zahnform der Deckspelze	leicht gebogen	leicht gebogen					
Behaarung am letzten Knoten (Dichte und Länge)		stark/mittel					
Halm: Füllung	dünn	sehr dünn	fehlend oder sehr dünn	sehr dünn	fehlend oder sehr dünn	mittel	fehlend oder sehr dünn
Farbe der Ähre	weiss	weiss	weiss	weiss	weiss	weiss	weiss
Weitere Informationen	CH-Sorte DSP Klasse I	EU-Sorte Klasse II	CH-Sorte DSP Klasse TOP	CH-Sorte Kunz FiBL-Sortenliste	CH-Sorte DSP Futterweizen	CH-Sorte Peter Kunz	CH-Sorte DSP Klasse I
Anteil an Vermehrungsfläche 2023 (100 % = 4'141 ha)	1.9	0.4	3.6	0.3	3.8	0.0	0.7

WINTERWEIZEN	PRIM	ROSATCH	ROYAL	RUBISKO	RUNAL	SAILOR	SIMANO
Überhängende Blätter	gering bis mittel	sehr gering bis gering	mittel bis hoch	gering	hoch	sehr gering bis gering	mittel
Bewachsung der Blattscheide	mittel bis stark	stark bis sehr stark	sehr stark	mittel bis stark	stark	stark	stark bis sehr stark
Bewachsung der Blattunterseite	mittel	mittel bis stark	sehr stark	mittel	gering	stark	mittel bis stark
Bew. des obersten Internodiums	stark bis sehr stark	sehr stark	sehr stark	mittel bis stark	stark	stark	stark bis sehr stark
Bewachsung der Ähre	mittel bis stark	stark	sehr stark	gering bis mittel	gering bis mittel	stark bis sehr stark	mittel bis stark
Dichte der Ähre	sehr locker bis locker	locker bis mittel	locker	mittel	mittel	mittel	locker bis mittel
Begrannung	sehr kurz bis kurz	begrannt	sehr kurz bis kurz	begrannt	lang	kurz	begrannt
Hüllspelze: Zahnlänge	sehr kurz bis kurz	lang	sehr kurz bis kurz	sehr lang	kurz	sehr kurz bis kurz	sehr lang
Hüllspelze: Zahnform	mittel gebogen	leicht bis mittel gebogen	mittel bis stark gebogen	leicht bis mässig gebogen	leicht gebogen	leicht gebogen	gerade
Hüllspelze: Schulterbreite	schmal bis mittel	sehr schmal bis schmal	sehr schmal bis schmal	schmal bis mittel	mittel	schmal bis mittel	sehr schmal bis schmal
Hüllspelze: Schulterform	gerade bis gehoben	leicht abfallend bis gerade	gerade	leicht abfallend oder gerade	gerade	leicht abfallend bis gerade	gehoben
Hüllspelze: Zeichnungsgrösse					mittel		
Hüllspelze: Verbreitung der inneren Behaarung	gering bis mittel	gering bis mittel	mittel	gering	mittel	gering bis mittel	gering bis mittel
Zahnform der Deckspelze					mittel bis stark gebogen		
Behaarung am letzten Knoten (Dichte und Länge)				sehr kurz	mittel kurz		
Halm: Füllung	fehlend oder sehr dünn	fehlend oder sehr dünn	fehlend oder sehr gering	sehr dünn	dünn	sehr dünn	dünn
Farbe der Ähre	weiss	weiss	weiss	weiss	weiss	weiss	weiss
Weitere Informationen	CH-Sorte Kunz	CH-Sorte DSP Klasse TOP / I	CH-Sorte Peter Kunz	EU-Sorte	CH-Sorte DSP Klasse TOP	EU-Sorte Futterweizen	CH-Sorte DSP Klasse I
Anteil an Vermehrungsfläche 2023 (100 % = 4'141 ha)	0.5	1.7	0.0	0.2	1.1	1.0	0.2

WINTERWEIZEN	TENGRI	TITLIS	WITAL	WIWA
Überhängende Blätter	mittel	mittel bis stark	mittel	sehr gering bis gering
Bewachung der Blattscheide	mittel bis stark	gering	stark	stark
Bewachung der Blattunterseite	mittel bis stark	0 bis gering	mittel bis stark	sehr gering bis gering
Bew. des obersten Internodiums	mittel bis stark	gering	sehr stark	stark
Bewachung der Ähre	mittel bis stark	fehlend oder sehr gering	stark	mittel bis stark
Dichte der Ähre	mittel	mittel	sehr locker bis locker	locker bis mittel
Begrannung	kurz	kurz	kurz	kurz bis mittel
Hüllspelze: Zahnlänge	kurz	kurz	kurz	sehr kurz bis kurz
Hüllspelze: Zahnform	leicht gebogen	mittel gebogen	mittel bis stark gebogen	mittel gebogen
Hüllspelze: Schulterbreite	mittel	mittel bis breit	schmal	schmal
Hüllspelze: Schulterform	gerade	gerade	gehoben	gerade bis gehoben
Hüllspelze: Zeichnungsgrösse		klein		
Hüllspelze: Verbreitung der inneren Behaarung	gering	sehr gering	stark bis sehr stark	gering bis mittel
Zahnform der Deckspelze		stark gebogen		
Behaarung am letzten Knoten (Dichte und Länge)		stark mittel		
Halm: Füllung	dünn	dünn	fehlend oder sehr gering	sehr dünn
Farbe der Ähre	weiss	weiss	weiss	weiss
Weitere Informationen	CH-Sorte Peter Kunz FIBL-Sortenliste	CH-Sorte DSP Klasse TOP	CH-Sorte Kunz	CH-Sorte Kunz FIBL-Sortenliste
Anteil an Vermehrungsfläche 2023 (100 % = 4'141 ha)	0.2	0.1	0.5	4.6

WINTERGERSTE	KWS ORBIT	ESPRIT	KWS HIGGINS	SU CELLY	SU LAUBELLA	KWS CASSIA
Zeiligkeit	6	6	6	2	2	2
Bewachsung der Ähre	mittel	mittel bis stark	stark	mittel bis stark	fehlend oder sehr gering	gering bis mittel
Länge der Hüllspelze / Korn	deutlich länger	deutlich länger	länger	gleich lang	gleich lang	gleich lang
Färbung der Spelzennerven	gering	fehlend oder sehr gering	fehlend oder sehr gering	sehr stark	fehlend oder sehr gering	fehlend oder sehr gering
Dichte der Ähre	locker bis mittel	mittel bis dicht	locker	locker bis mittel	mittel	locker
Spindel: Länge des untersten Gliedes	kurz bis mittel	mittel	mittel	lang bis sehr lang	mittel	kurz
Spindel: Krümmung des untersten Gliedes	mittel	mittel bis stark	mittel bis stark	stark	mittel bis stark	gering bis mittel
Behaarung der Basalborste (und der Spindel)	lang	lang	lang	kurz	lang	lang
Form des Spindelkragens						
Anordnung der sterilen Seitenährchen	nicht anwendbar	nicht anwendbar	nicht anwendbar	nicht anwendbar	nicht anwendbar	nicht anwendbar
Farbe des nackten Kornes	weisslich	weisslich	weisslich	weisslich	weisslich	weisslich
Bespelztes Korn oder Nacktgerste	bespelztes Korn	bespelztes Korn	bespelztes Korn	bespelztes Korn	bespelztes Korn	bespelztes Korn
Weitere Informationen	Sortenliste	Sortenliste	Sortenliste	Sortenliste	Sortenliste	EU-Sorte
Anteil an Vermehrungsfläche 2023 (100 % = 816 ha)	26.0%	25.2%	8.2%	7.4%	6.3%	4.0%
Pflanzenlänge						
Farbe des Blattöhrchens des obersten Blattes						
Beginn des Ährenschiebens						

WINTERGERSTE	KWS SOMERSET	ADALINA	MALTESSE	KWS TARDIS	SENSATION	ETINCEL
Zeiligkeit	2	6	2	2	6	6
Bewachung der Ähre	mittel bis stark	mittel	gering bis mittel	mittel	mittel	mittel bis stark
Länge der Hüllspelze / Korn	gleich lang	länger	gleich lang	gleich lang	gleich lang	gleich lang
Färbung der Spelzennerven	fehlend oder sehr gering	fehlend oder sehr gering	fehlend oder sehr gering	fehlend oder sehr gering	gering	gering bis mittel
Dichte der Ähre	mittel	mittel	locker bis mittel	mittel bis dicht	mittel	dicht
Spindel: Länge des untersten Gliedes	mittel bis lang	kurz	mittel bis lang	kurz bis mittel	mittel bis lang	kurz bis mittel
Spindel: Krümmung des untersten Gliedes	mittel	sehr gering bis gering	mittel	mittel	gering bis mittel	gering
Behaarung der Basalborste (und der Spindel)	lang	lang	lang	kurz	kurz	lang
Form des Spindelkragens						
Anordnung der sterilen Seitenährchen	V-förmig	nicht anwendbar	V-förmig	nicht anwendbar	nicht anwendbar	nicht anwendbar
Farbe des nackten Kornes	leicht gefärbt	weisslich	stark gefärbt	weisslich	weisslich	weisslich
Bespelztes Korn oder Nacktgerste	bespelztes Korn	bespelztes Korn	bespelztes Korn	bespelztes Korn	bespelztes Korn	bespelztes Korn
Weitere Informationen	EU-Sorte	Sortenliste	EU-Sorte	Sortenliste	Sortenliste	EU-Sorte
Anteil an Vermehrungsfläche 2023 (100 % = 816 ha)	2.7%	2.7%	1.9%	1.5%	1.0%	0.2%
Pflanzenlänge						
Farbe des Blattöhrchens des obersten Blattes						
Beginn des Ährenschiebens						

WINTERGERSTE	KWS AKKORD
Zeiligkeit	6
Bewachung der Ähre	mittel bis gering
Länge der Hüllspelze / Korn	länger
Färbung der Spelzennerven	fehlend oder sehr gering
Dichte der Ähre	dicht
Spindel: Länge des untersten Gliedes	kurz
Spindel: Krümmung des untersten Gliedes	gering
Behaarung der Basalborste (und der Spindel)	lang
Form des Spindelkragens	
Anordnung der sterilen Seitenährchen	nicht anwendbar
Farbe des nackten Kornes	weisslich
Bespelztes Korn oder Nacktgerste	bespelztes Korn
Weitere Informationen	EU-Sorte
Anteil an Vermehrungsfläche 2023 (100 % = 816 ha)	0.2%
Pflanzenlänge	
Farbe des Blattöhrchens des obersten Blattes	
Beginn des Ährenschiebens	

WINTERGERSTE	SY GALILEO		SY BARACOODA		SY KINGSTON	
	Samenträger	Restorer	Samenträger	Restorer	Samenträger	Restorer
Zeiligkeit	6	6	6	6	6	6
Bewachung der Ähre	mittel bis stark	gering bis mittel	mittel	gering bis mittel	mittel	mittel
Länge der Hüllspelze / Korn	deutlich länger	deutlich länger	länger	deutlich länger	gleich lang	länger
Färbung der Spelzennerven	fehlend oder sehr gering	mittel	gering	mittel	fehlend oder sehr gering	mittel
Dichte der Ähre	locker	locker bis mittel	mittel bis dicht	locker bis mittel	locker bis mittel	mittel bis dicht
Spindel: Länge des untersten Gliedes	mittel bis lang	mittel bis lang	mittel	mittel bis lang	mittel	mittel
Spindel: Krümmung des untersten Gliedes	mittel	mittel	gering	mittel bis stark	mittel	mittel
Behaarung der Basalborste (und der Spindel)	lang	lang	lang	lang	lang	lang
Form des Spindelkragens						
Anordnung der sterilen Seitenährchen	nicht anwendbar	nicht anwendbar	nicht anwendbar	nicht anwendbar	nicht anwendbar	nicht anwendbar
Farbe des nackten Kornes	weisslich	weisslich	leicht gefärbt	weisslich	weisslich	weisslich
Bespelztes Korn oder Nacktgerste	bespelztes Korn	bespelztes Korn	bespelztes Korn	bespelztes Korn	bespelztes Korn	bespelztes Korn
Weitere Informationen	Sortenliste		Sortenliste		Sortenliste	
Anteil an Vermehrungsfläche 2023 (100 % = 816 ha)	10.1%		1.1%		1.6%	
Pflanzenlänge	sehr kurz bis kurz	lang bis sehr lang	mittel bis lang	lang bis sehr lang	mittel	lang bis sehr lang
Farbe des Blattohrchens des obersten Blattes	fehlend oder sehr gering	stark	gering bis mittel	stark	fehlend oder sehr gering	gering
Beginn des Ährenschiebens	mittel	mittel bis spät	mittel	mittel bis spät	früh bis mittel	mittel bis spät

SY GALILEO & SY BARACOODA (Restorer)

Dichte der Ähre: locker bis mittel; Länge unterstes Spindelglied: mittel bis lang; Behaarung Basalborste: lang; Bewachung der Ähre: gering bis mittel; Farbe d. Blattöhrchens d. obersten Blattes: stark

SY GALILEO (Samenträger)

Dichte der Ähre: locker; Länge unterstes Spindelglied: mittel bis lang; Behaarung Basalborste: lang; Bewachung der Ähre: mittel bis stark;

Sechszellige Gerstesorten

ETINCEL

Dichte der Ähre: dicht; Länge unterstes Spindelglied: kurz bis mittel; Behaarung Basalborste: lang; Bewachung der Ähre: mittel bis stark

SENSATION

Dichte der Ähre: mittel; Länge unterstes Spindelglied: mittel bis lang; Behaarung Basalborste: kurz; Bewachung der Ähre: mittel

SY KINGSTON (Samenträger)

Dichte der Ähre: locker bis mittel; Länge unterstes Spindelglied: mittel; Behaarung Basalborste: lang; Bewachung der Ähre: mittel

SY BARACOODA (Samenträger)

Dichte der Ähre: mittel bis dicht; Länge unterstes Spindelglied: mittel; Behaarung Basalborste: lang; Bewachung der Ähre: mittel

SY KINGSTON (Restorer)

Dichte der Ähre: mittel bis dicht; Länge unterstes Spindelglied: mittel; Behaarung Basalborste: lang; Bewachung der Ähre: mittel; Farbe d. Blattöhrchens d. obersten Blattes: gering

KWS HIGGINS

Dichte der Ähre: locker; Länge unterstes Spindelglied: mittel; Behaarung Basalborste: lang; Bewachung der Ähre: stark

ESPRIT

Dichte der Ähre: mittel bis dicht; Länge unterstes Spindelglied: mittel; Behaarung Basalborste: lang; Bewachung der Ähre: mittel bis stark

KWS ORBIT

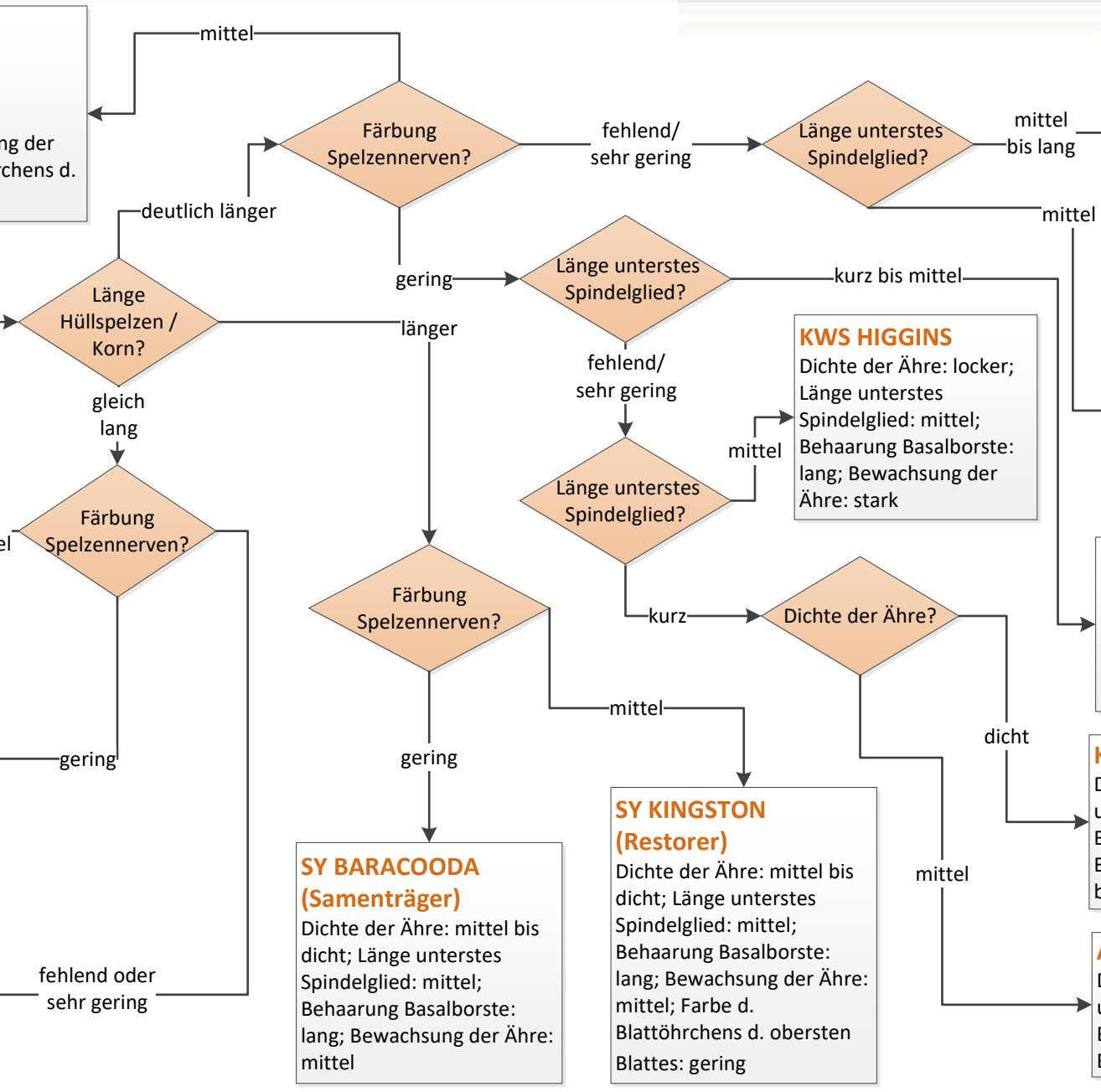
Dichte der Ähre: locker bis mittel; Länge unterstes Spindelglied: kurz bis mittel; Behaarung Basalborste: lang; Bewachung der Ähre: mittel

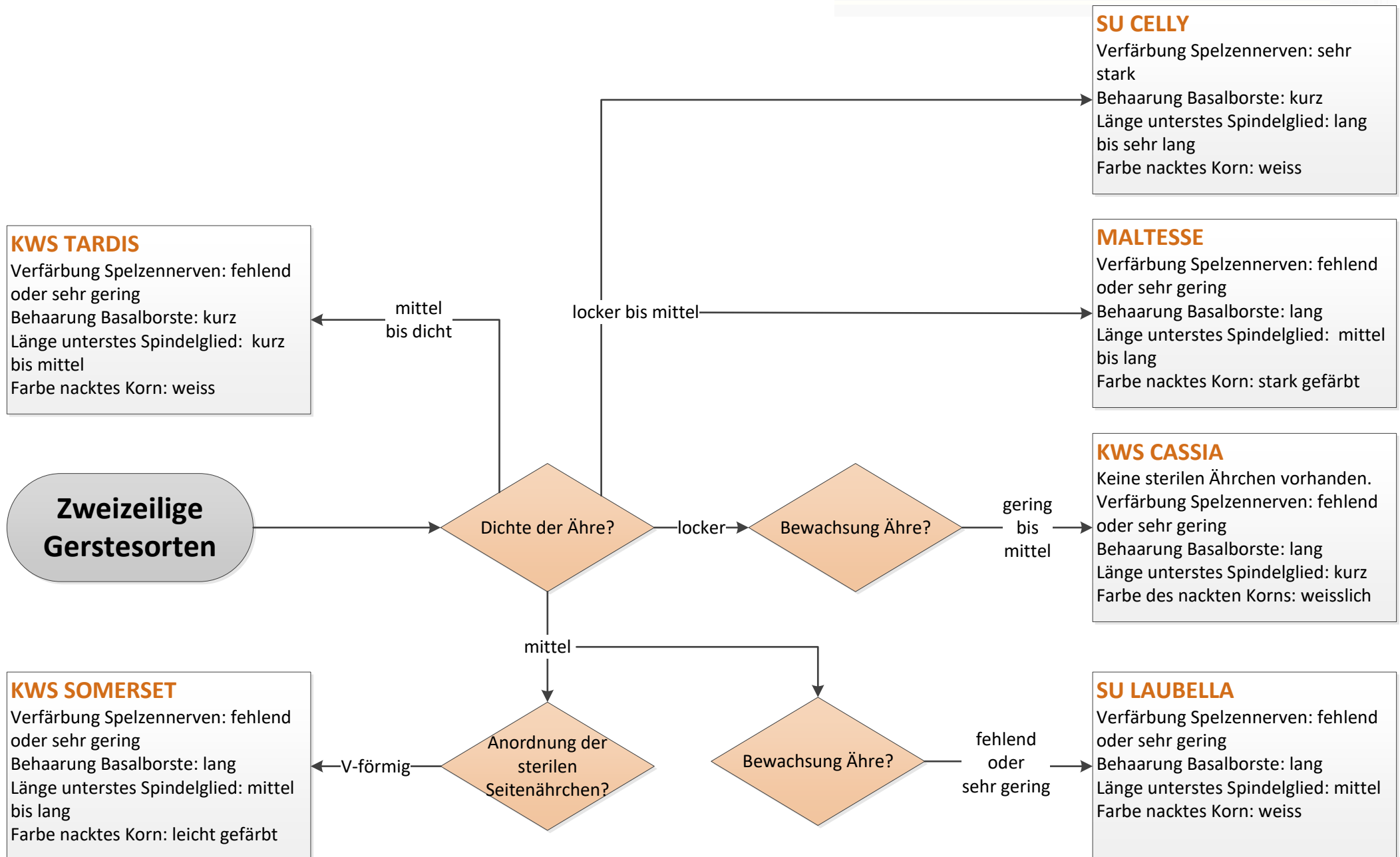
KWS AKKORD

Dichte der Ähre: dicht; Länge unterstes Spindelglied: kurz; Behaarung Basalborste: lang; Bewachung der Ähre: mittel bis gering

ADALINA

Dichte der Ähre: mittel; Länge unterstes Spindelglied: kurz; Behaarung Basalborste: lang; Bewachung der Ähre: mittel





TRITICALE	BALINO	LAROSSA	LERMA	TRIANGOLI	Spalt 22	VILLARS
Überhängende Blätter: %	mittel	gering	gering	gering		mittel bis hoch
Blatt: Breite						
Färbung der Blattohrchen	fehlend oder sehr gering	stark	mittel	fehlend oder sehr gering		mittel bis stark
Färbung der Grannen						
Bewachsung der Ähre	sehr stark	stark	sehr stark	stark		mittel bis stark
Stängel: Behaarung unterhalb Ähre	sehr stark	stark bis sehr stark	stark	fehlend oder sehr gering		gering
Hüllspelze: Zahnlänge (/ Hüllspelze)	kurz bis mittel	mittel	kurz	kurz		mittel
Hüllspelze: Behaarung der Oberfläche	fehlend	fehlend	fehlend	fehlend		fehlend
Halm: Füllung	dünn bis mittel	dünn	dünn	dünn		mittel
Farbe der Ähre	weiss	weiss	weiss	weiss		weiss
	Winter- Triticale	Winter- Triticale	Winter- Triticale	Winter- Triticale		Sommer- Triticale
Weitere Informationen	CH-Sorte DSP Sortenliste	CH-Sorte DSP Sortenliste	CH-Sorte DSP Sortenliste	CH-Sorte DSP Sortenliste		CH-Sorte DSP Sortenliste
Anteil an Vermehrungsfläche 2023 (100% = 373 ha WT + 8.5 ha ST)	58.7%	10.7%	7.0%	20.7%		100.0%

DINKEL	OSTRO	OBERKULMER ROTKORN	EDELWEISSER	GLETSCHER	POLKURA	COPPER	FLAUDER
Überhängende Blätter	stark	stark bis sehr stark	mittel	gering	gering bis mittel	gering bis mittel	hoch
Bewachung der Blattscheide	mittel	mittel	stark	stark	stark	mittel	stark
Bewachung der Ähre	gering bis mittel	mittel	stark bis sehr stark	stark bis sehr stark	mittel bis stark	mittel	stark
Dichte der Ähre	locker	locker	mittel	locker bis mittel	mittel bis dicht	locker bis mittel	locker bis mittel
Länge der Ähre	lang	sehr lang	mittel bis lang	mittel	mittel	mittel	mittel
Begrannung	kurz bis mittel	kurz bis mittel	mittel	mittel bis lang	kurz bis mittel	lang	kurz bis mittel
Ährenhaltung	gebogen	gebogen					
Farbe der Ähre			weiss	weiss	weiss	gefärbt	weiss
Zusätzliche Informationen	Sortenliste	Sortenliste	CH-Sorte Peter Kunz Sortenliste	CH-Sorte Peter Kunz FiBL Sortenliste	Sortenliste	CH-Sorte Peter Kunz FiBL-Sortenliste	CH-Sorte Peter Kunz
Anteil an Vermehrungsfläche 2023 (100 % = 533 ha)	55.4%	27.5%	3.5%	4.3%	6.1%	3.0%	0.2%

ROGGEN	KWS SERAFINO		TURBOGREEN	RECRUT	ELIAS
	Samenträger	Restorer			
Pflanze: Länge	kurz bis mittel	kurz bis mittel	lang	kurz bis mittel	kurz bis mittel
Zweitoberstes Blatt: Länge und Breite	mittel schmal bis mittel	kurz bis mittel mittel	lang mittel bis breit	kurz bis mittel schmal bis mittel	kurz bis mittel mittel
Form der Ähre	Länge: mittel bis lang Dichte: dicht	Länge: mittel Dichte: mittel bis dicht	Länge: mittel Dichte: mittel	Länge: kurz bis mittel Dichte: mittel	Länge: kurz bis mittel Dichte: dicht
Behaarung unterhalb der Ähre	mittel bis stark	fehlend oder sehr gering	mittel	gering	mittel bis stark
Grannen: Länge					
Grannen: Färbung					mittel
Antheren: Färbung					
Weitere Informationen	EU-Sorte Sortenliste		EU-Sorte	EU-Sorte	EU-Sorte Sortenliste
Anteil an Vermehrungsfläche 2023 (100 % = 67 ha)	53.0%		13.2%	24.7%	9.1%

HAFER	CANYON	LION	HUSKY	DELFIN		EAGLE	KWS SNOWBIRD
Überhängende Blätter: %	mittel	gering	stark bis sehr stark	mittel		sehr gering bis gering	gering bis mittel
Bewachsung der Blattscheide							
Behaarung des Blattrandes des 2. obersten Blattes	fehlend oder sehr gering	fehlend oder sehr gering	sehr gering bis gering	fehlend oder sehr gering		fehlend oder sehr gering	mittel bis stark
Behaarung am obersten Knoten	fehlend	fehlend	fehlend	fehlend		fehlend	fehlend
Länge der Rispe	mittel	mittel	kurz bis mittel	mittel		mittel bis lang	mittel bis lang
Bewachsung der Rispe	gering						mittel
Neigung zur Begrannung	fehlend oder sehr gering	sehr gering bis gering	sehr gering bis gering	fehlend oder sehr gering		gering	sehr gering
Bewachsung der Deckspelze	gering	mittel bis stark	mittel	mittel		fehlend oder sehr gering	fehlend oder sehr gering
Kornfarbe	gelb	weiss	weiss	weiss		weiss	weiss
Bespelztes Korn o. Nackthafer	Bespelztes Korn	Bespelztes Korn	Bespelztes Korn	Bespelztes Korn		Bespelztes Korn	Bespelztes Korn
	Sommerhafer	Sommerhafer	Sommerhafer	Sommerhafer		Winterhafer	Winterhafer
Weitere Informationen	EU-Sorte Sortenliste	EU-Sorte Sortenliste	EU-Sorte Sortenliste	EU-Sorte Sortenliste		EU-Sorte	EU-Sorte
Anteil an Vermehrungsfläche 2023 (100% = 303 ha SH + 103 ha WH)	41.3%	23.0%	23.0%	12.7%		92.4%	7.6%

SOMMERWEIZEN	GAGNONE	HARUKI
Überhängende Blätter: %	sehr gering bis gering	hoch
Bewachung der Blattscheide	stark	stark
Bewachung der Blattunterseite	stark	mittel bis stark
Bew. des obersten Internodiums	stark bis sehr stark	stark bis sehr stark
Bewachung der Ähre	mittel	mittel
Dichte der Ähre	mittel bis dicht	locker
Begrannung	sehr kurz bis kurz	begrannt
Hüllspelze: Zahnlänge	sehr kurz bis kurz	mittel bis lang
Hüllspelze: Zahnform	gerade bis leicht gebogen	leicht gebogen
Hüllspelze: Schulterbreite	schmal bis mittel	sehr schmal bis schmal
Hüllspelze: Schulterform	leicht abfallend bis gerade	gerade
Hüllspelze: Zeichnungsgrösse		
Hüllspelze. Verbreitung der inn. Behaarung	gering bis mittel	sehr gering
Zahnform der Deckspelze		
Behaarung am letzten Knoten (Dichte und Länge)	mittel bis stark	
Halm: Füllung	sehr dick oder gefüllt	dünn
Farbe der Ähre	weiss	rötlich
Weitere Merkmale	CH-Sorte DSP	CH-Sorte Peter Kunz
Anteil an Vermehrungsfläche 2023 (100 % = 12 ha)	93.5%	6.5%

SOMMERGERSTE	KWS ATRIKA	QUENCH
Zeiligkeit	2	2
Bewachsung der Ähre	stark	mittel
Länge der Hüllspelze / Korn	gleich lang	gleich lang
Färbung der Spelzennerven	mittel	gering bis mittel
Dichte der Ähre	locker	locker
Spindel: Länge des untersten Gliedes	kurz bis mittel	kurz bis mittel
Spindel: Krümmung des untersten Gliedes	mittel	gering bis mittel
Behaarung der Basalborste (& der Spindel)	lang	kurz
Form des Spindelkragens		
Anordnung der sterilen Seitenährchen	nicht anwendbar	V-förmig
Farbe des nackten Kornes	weisslich	weisslich
Bespelztes Korn oder Nacktgerste	bespelztes Korn	bespelztes Korn
Zusätzliche Informationen	EU-Sorte Sortenliste	EU-Sorte
Anteil an Vermehrungsfläche 2023 (100 % = 59 ha)	73.0%	27.0%

WINTERDURUM	LIMBODUR	ELSadUR	SAMBADUR	WINTERSTERN
Überhängende Blätter	sehr gering bis gering	mittel	fehlend oder sehr gering	gering bis mittel
Bewachsung der Blattscheide	sehr stark	stark	stark bis sehr stark	stark
Bewachsung der Blattunterseite	stark bis sehr stark	stark	mittel bis stark	gering bis mittel
Bew. des obersten Internodiums	stark bis sehr stark	stark	stark	mittel
Bewachsung der Ähre	stark bis sehr stark	stark bis sehr stark	gering bis mittel	mittel bis stark
Dichte der Ähre	mittel bis dicht	mittel	mittel	mittel
Grannen an der Ährenspitze: Länge im Verhältnis zur Ähre	länger	länger	länger	gleich lang
Hüllspelze: Zahnlänge	kurz	kurz	mittel	kurz
Hüllspelze: Zahnform	leicht gebogen	mittel gebogen	leicht gebogen	leicht gebogen
Hüllspelze: Schulterbreite	schmal	schmal	schmal bis mittel	schmal
Hüllspelze: Schulterform	gehoben	gerade	gehoben	gehoben
Hüllspelze: Verbreitung der inneren Behaarung	fehlend	fehlend	fehlend	fehlend
Behaarung am letzten Knoten (Dichte und Länge)		stark bis sehr stark	sehr stark	mittel
Halm: Füllung	mittel	dünn	dünn	dünn
Farbe der Ähre	weiss	weiss	weiss	weiss
Zusätzliche Informationen	EU-Sorte	EU-Sorte	EU-Sorte	EU-Sorte
Anteil an Vermehrungsfläche 2023 (100 % = 48 ha)	44.5%	6.1%	25.1%	24.4%

Feldbesichtigung: Arbeitsblatt für Auszählungen Saatgetreide

Prod. Nr.	Sorte:		Kat:			
Fläche:			Feldname:			
Teil- fläche	Fläche in	Anzahl Ähren (Rispen) pro Are				
Nr.	Aren	Abweichende Typen	Anzahl fremde Getreidearten	Flughafer	Samenübertragbare Krankheiten	Unkräuter
1						
2						
3						
4						
5						
6						
7						
Total						
Mittel						

↳ Übertrag in Fb-Formular

Bemerkungen: